



Bouche aspiration AF-C

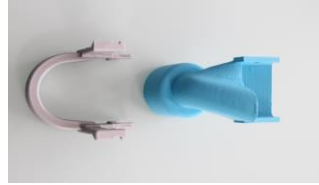
Manuel d'utilisation

Avertissement ! N'utiliser que des aspirateurs à filtre à eau ou avec des sacs anti incendie.

Les modèles conseillés sont: Kärcher AD3, Thomson THVC 05873BL ou Festool CTL mini avec filtre anti feu.

Les photos sont contractuelles, les couleurs et les formes peuvent changer selon approvisionnement

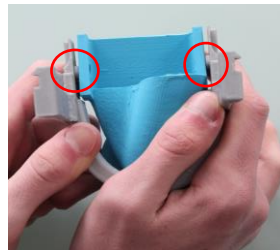
Adaptateur AF-C et Bouche commune.



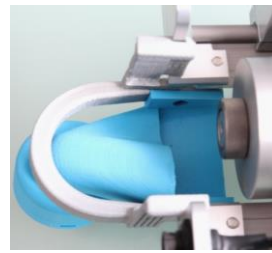
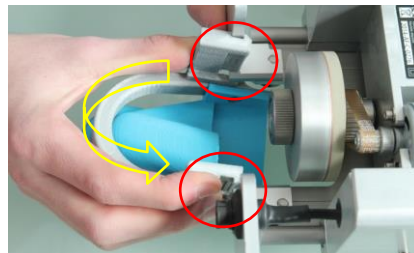
Enfiler le tube aspirateur dans la bouche. Contrôler que les crans de l'anneau d'arrêt glissent dans les rainures et pousser jusqu'à ce qu'ils se bloquent dans les logements.



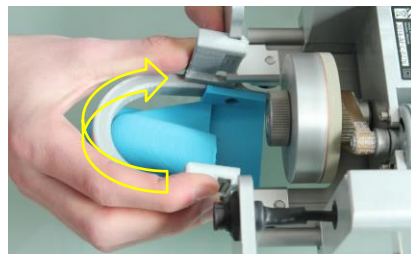
Montage: l'adaptateur doit être monté sur la bouche en clipsant les deux tétons intérieurs dans les trous.



Clipser l'encoche à gauche puis par une légère rotation clipser à droite.



Pour retirer la bouche, pincer les leviers légèrement et déclipser un côté. le dégager en rotation puis sortir l'autre.



ASPIRATEUR CONSEILLE
Kärcher AD3

